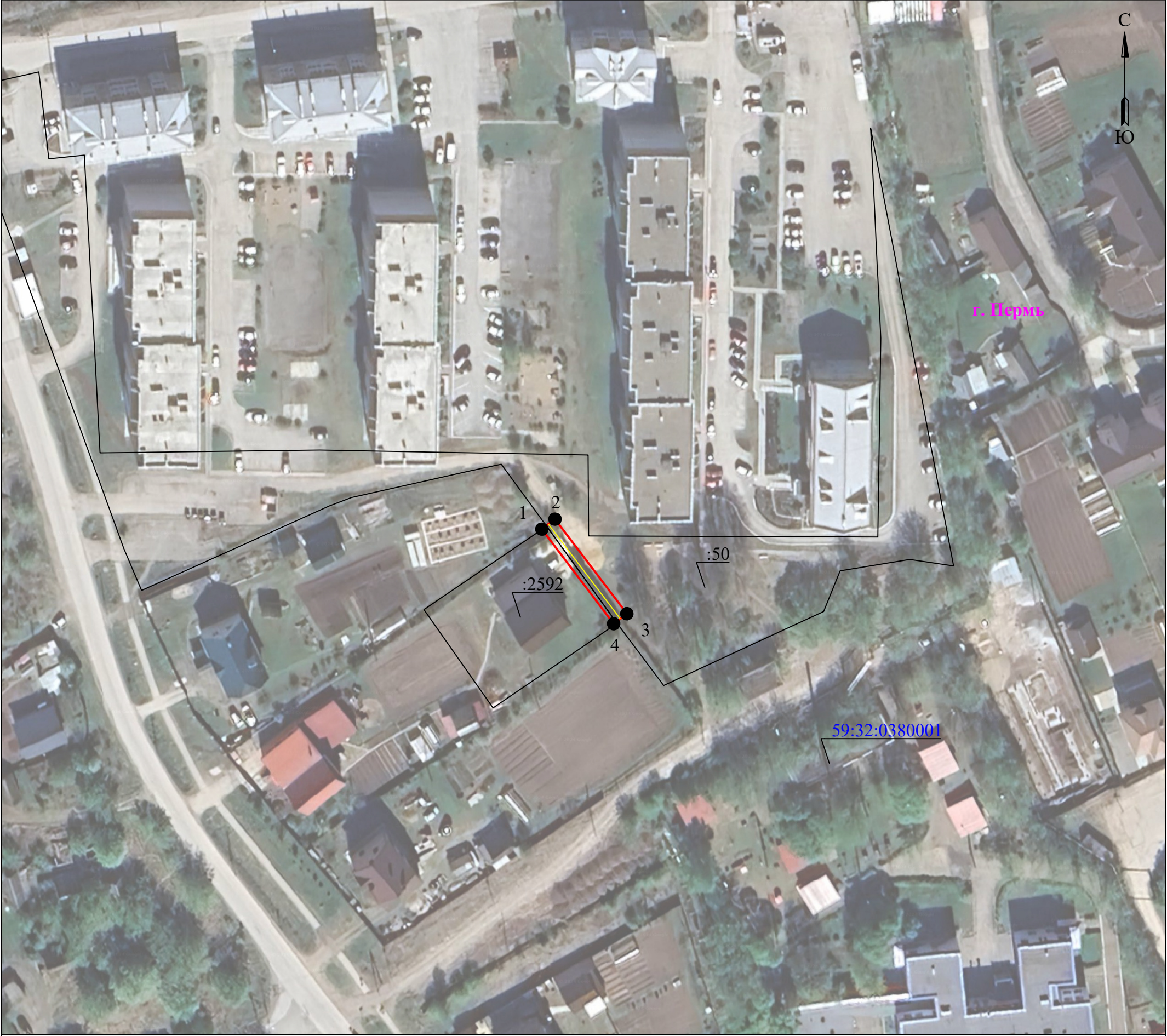


Схема расположения границ публичного сервитута
для эксплуатации объекта электросетевого хозяйства

Строительство участка ВЛ 0,4 кВ от ближайшей опоры, существующей ВЛ 0,4 кВ от ТП-6281, Реконструкция ВЛ 0,4 кВ от ТП-6281 (установка оборудования учета э/э на опоре ВЛ 0,4 кВ) для электроснабжения ВРУ индивидуально жилого дома по адресу: Пермский край, /Пермский район, п. Горный (Двуреченское с/п), ул. Отрадная, дом №3 А (59:32:0380001:6)
(наименование объекта)



Масштаб 1:1000

Используемые условные знаки и обозначения:

	- границы земельных участков, попадающих в зону публичного сервитута		- граница устанавливаемого публичного сервитута
	- граница кадастрового квартала		- граница муниципального образования, населенного пункта
	- кадастровый номер земельного участка		- наименование муниципального образования, населенного пункта
	- номер кадастрового квартала		- Линия электропередачи